

SmartNeck

массажер для шеи



**I
FEEL
GOOD!**

Поздравляем с приобретением массажера для шеи SmartNeck!
Вы сделали важный шаг для своего здоровья и хорошего самочувствия.
Чтобы пользоваться ей как можно дольше, получить максимум от ее функционала
и избежать трудностей, пожалуйста, полностью прочитайте содержание этого
руководства и при необходимости используйте его в будущем.

Мы оставляем за собой право вносить изменения в конструкцию массажеров.
Они могут быть изменены без предварительного уведомления. Рисунки,
расположенные в Инструкции по эксплуатации являются справочным материалом.

Ergonova - немецкий бренд массажного оборудования первоклассного качества.
С 2009 года десятки тысяч людей улучшили качество своей жизни и ощутили
преимущества продукции. Отличительные особенности оборудования
Ergonova – надежность и долговечность, новейший современный функционал,
удобство использования и стильный дизайн.

Содержание

Меры предосторожности	3
Комплектация массажера.....	5
Описание функций	6
Устранение неполадок	7
Уход, техническое обслуживание и хранение	8
Технические параметры	8

Меры предосторожности

Следующие лица должны проконсультироваться с врачом перед применением массажера:

- Если у вас установлен кардиостимулятор или другой медицинский искусственный имплант;
- Если у вас проблемы с сердцем;
- Если у Вас проблемы с шеей или позвоночником;
- Если у Вас слабые кости, особенно в области шеи;
- После операции;
- Во время беременности или сразу после родов;
- Если у Вас злокачественная опухоль;
- При остеопорозе;
- При проблемах с циркуляцией крови и тромбозе;
- При кожных инфекциях;
- При прохождении медицинского лечения или каких-либо отклонениях в состоянии здоровья;
- При аномалиях или деформациях конечностей или позвоночника;
- Если у Вас в прошлом были заболевания или травмы.

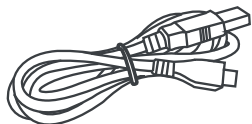
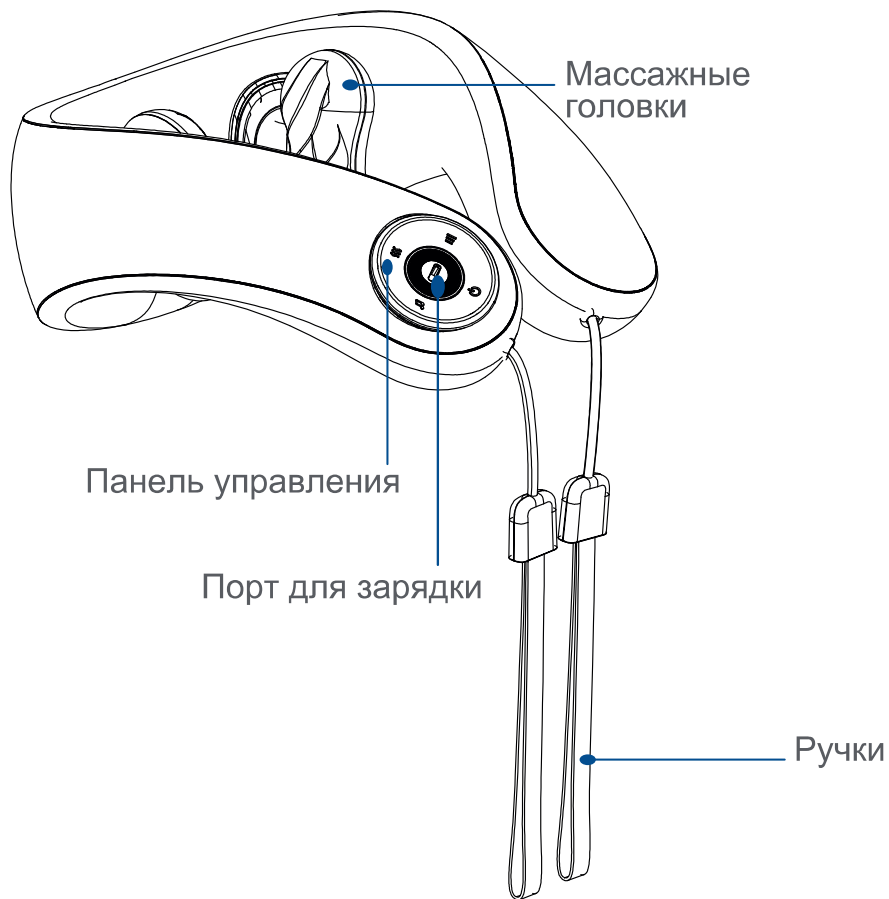
Примечание:

1. Никогда не массируйте опухшие или воспаленные участки тела.
2. Не допускайте попадания воды или брызг внутрь или на поверхность массажера.
3. Контакт электрических устройств с водой опасен. Не эксплуатируйте массажер в условиях повышенной влажности (например, в ванной комнате или душевой или возле бассейна).
4. Перед подключением массажера к сети, убедитесь, что напряжение соответствует номинальному значению на массажере.
5. Если сетевая вилка, кабель или сам массажер повреждены, не используйте его.
6. Для предотвращения риска поражения электрическим током, не открывайте его корпус.
7. Массажер не предназначен для использования людьми с физическими или психическими нарушениями (включая детей), если нет надлежащего надзора со стороны лиц, ответственных за их безопасность.
8. Если массажер или кабель повреждены, не пытайтесь их самостоятельно ремонтировать. Ремонт должен выполняться авторизованными специалистами компании Ergonova, в противном случае гарантия на массажер теряет силу.
9. Детям запрещено использовать этот массажер без присмотра взрослых. Не позволяйте детям играть с массажером.
10. Если из массажера издается необычный звук или шум, выключите его. Обратитесь в авторизованный Сервисный центр за консультацией.
11. Не используйте массажер, если на его поверхности есть повреждения или замечены механические или электронные неисправности в его работе. Обратитесь в авторизованный Сервисный центр.
12. Используйте массажер только согласно инструкциям изложенным в данном руководстве пользователя.
13. Не используйте этот массажер при высокой температуре или вблизи обогревающего оборудования или предметов, таких как нагреватели, камины или печи.
14. Не наносите медицинские или косметические кремы на кожу до или во время использования массажера.

15. Не ломайте, не сгибайте, не растягивайте, не скручивайте и не связывайте шнур питания. Поврежденный шнур питания может привести к возгоранию или поражению электрическим током.
17. Люди, чувствительные к теплу, не должны использовать функцию подогрева.
18. Рекомендуемое время сеанса одним человеком -15 минут в день.
19. Массажер предназначен только для домашнего использования.
20. Не используйте массажер во время сна, в состоянии алкогольного опьянения или при высокой температуре.
21. При массаже вокруг шеи или около нее следите за движением массажных роликов и воздерживайтесь от чрезмерного надавливания.
22. Рекомендуется использовать массажер как минимум спустя час после приема пищи.
23. Не используйте массажер на открытых участках тела.
24. Не используйте массажер во время вождения автомобиля или занятий спортом.
25. Если у вас длинные волосы, пожалуйста, уберите их в хвост перед использованием.
26. Включайте массажер только после того, как закрепите его на массируемом участке.

Электромагнитные поля (EMF) Массажер соответствует всем стандартам электромагнитных полей (EMF). При правильном обращении, в соответствии с инструкциями, приведенными в этом руководстве, изделие безопасно.

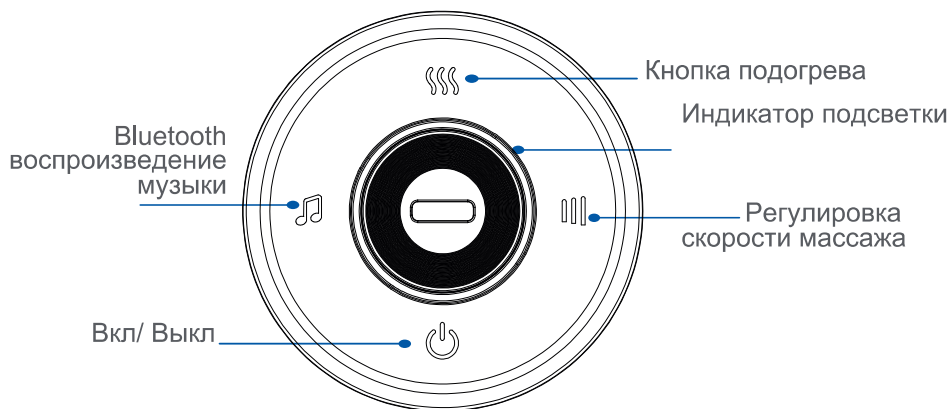
Комплектация массажера



USB-кабель для зарядки Type-C

Описание функций

Панель управления



Четыре кнопки на панели управления:

Кнопка включения / выключения, кнопка скорости (низкая, высокая), кнопка подогрева, кнопка воспроизведения музыки.

Кнопка вкл/выкл: Зажмите кнопку в течение 2 секунд, чтобы включить массажер. Раздастся голосовое уведомление "Интеллектуальный массажер для шеи приветствует Вас"; Зажмите кнопку в течение 2 секунд, чтобы выключить массажер. После включения устройство начнет работу на низкой скорости.

Кнопка скорости: Нажмите, чтобы переключить скорость с низкой на высокую в последовательном порядке.

Кнопка подогрева: Нажмите на кнопку для переключения между режимами высокой и низкой температуры. Последовательность режимов подогрева: подогрев низкой температуры; подогрев высокой температуры; отключить подогрев. При запуске по умолчанию выставлен режим подогрева высокой температуры.

Кнопка воспроизведения музыки: Зажмите, чтобы включить воспроизведение музыки. Короткое нажатие последовательно переключает трек. Дважды щелкните, чтобы отключить воспроизведение музыки. При первом включении массажер автоматически начнет воспроизведение музыки

Решение проблем

На этой странице приведены наиболее распространенные проблемы, которые могут возникнуть с массажером. Если вы не можете решить проблему с помощью приведенной ниже информации, обратитесь в сервисный центр.

Проблема	Возможная причина	Решение
Массажер не работает	Массажер не подключен должным образом.	Убедитесь, что напряжение питания массажера соответствует напряжению сети, и подключите его снова.
	Массажер только что закончил 15 минутный сеанс и автоматически переключился в режим ожидания.	Если вы хотите снова начать сеанс, нажмите ВКЛ/ВЫКЛ еще раз.
	Возможно, вы без перерыва использовали массажер в течении 30 минут, после чего сработала защита перегрева	Отключите массажер от сети и дайте ему остыть в течение 60 минут, после чего снова включите.
	На массажер была оказана чрезмерная нагрузка.	Ослабьте нагрузку и снова включите массажер.
Массажер сильно нагрелся	Массажер перегрелся от большой нагрузки.	Отключите массажер и дайте ему остыть.
Шум во время работы массажера.	Этот звук вызван работой мотора массажера.	Прослушивание звука механизмов вполне нормально и не означает, что массажер неисправен.

Уход и хранение

Очистка

Никогда не используйте металлические губки, абразивные чистящие средства или агрессивные жидкости, такие как бензин или ацетон для очистки массажера. Не погружайте массажер в воду.

1. Выньте вилку из розетки перед чисткой.
2. Очистите массажер сухой тканью.
3. Не используйте влажную ткань или чистящее средство.

Хранение

1. Выньте вилку из розетки.
2. Храните массажер в прохладном и сухом месте, едали от солнечных лучей.
3. Не кладите тяжелые предметы на массажер.

При обнаружении каких-либо повреждений, пожалуйста, прекратите использование массажера. Немедленно обратитесь в Сервисный центр.

Технические характеристики

Наименование: Массажер для шеи

Модель: SmartNeck

Тип массажера: Массажер для шеи

Номинальное напряжение: 5В=2А

Потребляемая мощность: 25Вт

Автоматический таймер: 15 мин

www.ergonova.ru
info@ergonova.ru

Полный перечень представительств: <http://ergonova.ru/about/stores/>
Все авторские права на тексты и изображения
принадлежат Ergonova GmbH и могут использоваться
только с согласия правообладателя.

Авторское право © 2012г.

Ergonova GmbH

Все права защищены





Designed by Ergonova Germany

www.ergonova.com

